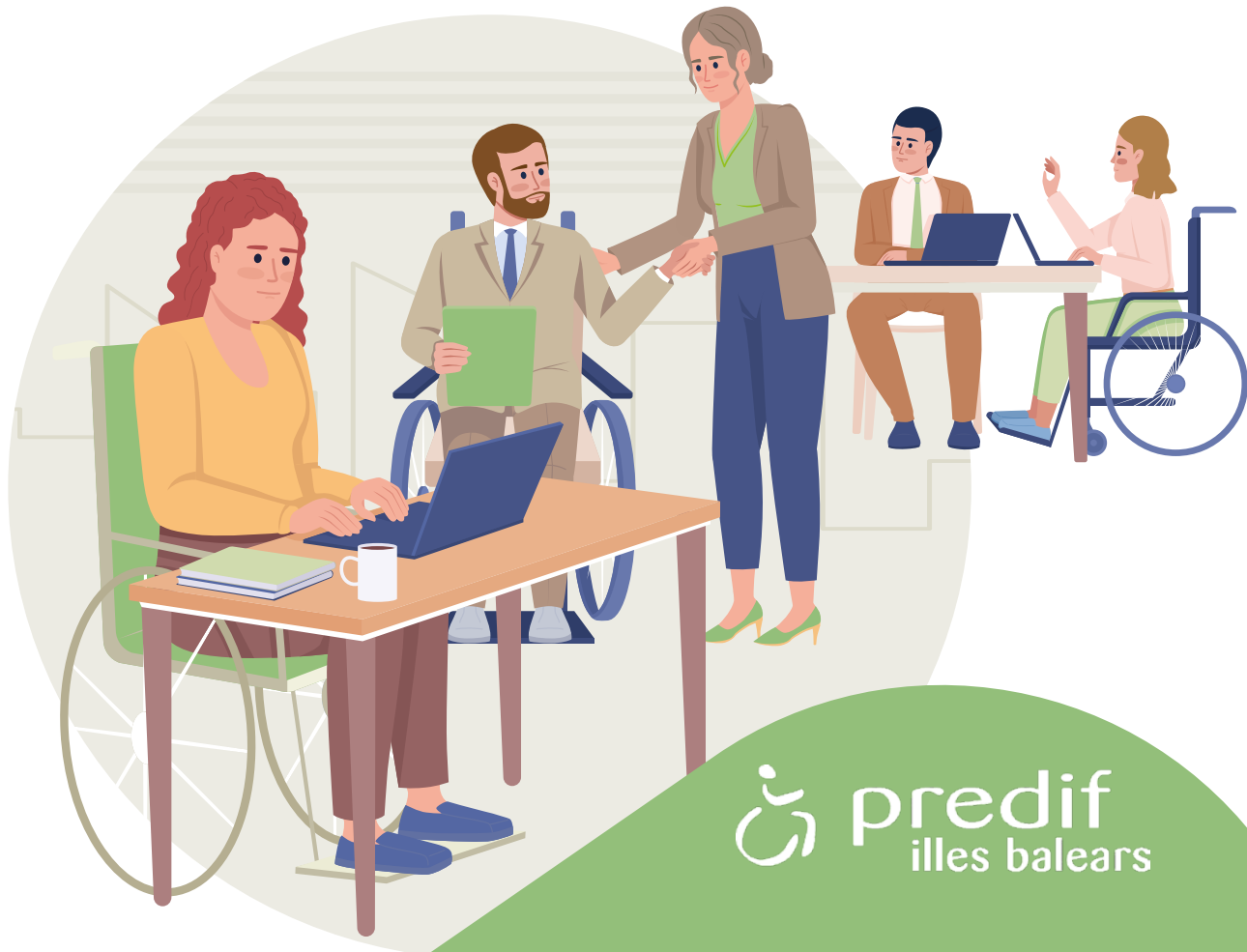


Federación PREDIF Illes Balears

MEMORIA DE ACTIVIDADES

2022



predif
illes balears



Predif IB es una entidad sin ánimo de lucro creada el año 2008 comprometida en la defensa del derecho de las personas con discapacidad física a participar en su comunidad en igualdad de condiciones.

Esto se concreta en el apoyo que presta a sus entidades miembro en el cumplimiento de su misión, su interlocución con los agentes sociales y prestando servicios transversales a las personas con discapacidad.

Predif también representa los intereses colectivos de las entidades ante cualquier entidad u organismo que trabaje a favor de la integración social de las personas con discapacidad. Por ello forma parte de:

- **La Junta Directiva de la Mesa del Tercer Sector Social** de las Islas Baleares que representa a prácticamente la totalidad de organizaciones sin ánimo de lucro del ámbito de la atención social a los colectivos de personas más desfavorecidas.

- **El Comité Ejecutivo del CERMI Illes Balears** (Comité Español de Representantes de Personas con Discapacidad) que reúne a las entidades del ámbito de la discapacidad de nuestra comunidad. Actualmente asumimos la presidencia de este organismo.

- **La Mesa de Accesibilidad del Consell Insular de Mallorca**, que reúne a la mayor parte de representantes del mundo asociativo de la discapacidad de la isla de Mallorca. Entre sus funciones se cuentan el asesoramiento respecto a la creación de normativas en materia de accesibilidad, auditorías a empresas públicas y privadas que lo solicitan, y la interposición de denuncias a las entidades que incumplen la normativa.

- **“Palma accesible”**, organismo del **Ajuntament de Palma**, que reúne mensualmente representantes de todas las regidurías y a representantes de las entidades de discapacidad, para introducir mejoras a nivel de accesibilidad de la ciudad y para elaborar protocolos de actuación para los técnicos municipales.

- **Mesa de accesibilidad del Ajuntament de Calvià** que reúne a los representantes de regidurías y el sector social de este municipio.

- **La Plataforma Representativa Estatal de personas con Discapacidad Física (Confederación PREDIF)**, una asociación de ámbito estatal que representa y realiza programas a favor de más de treinta mil personas con discapacidad gravemente afectadas, de forma directa e indirecta, promoviendo acciones en beneficio de todas las personas con discapacidad física de España.

En este ámbito trabajamos para promover actuaciones que mejoren la calidad de vida y autonomía personal de las personas con discapacidad en temas como el ocio adaptado y la promoción de la figura de la asistencia personal.

Inserción laboral



El servicio de inserción laboral (SIL) de Predif-IB ha sido fundamental para la inclusión laboral del colectivo de personas con discapacidad física en 2022. Este servicio ha apoyado al colectivo en su camino hacia el empleo, brindando las herramientas necesarias para superar las barreras y desafíos que puedan encontrar en el mercado laboral actual, como la lucha contra los estereotipos y prejuicios, la digitalización de los empleos y la inclusión en los mercados laborales emergentes.

El servicio ha brindado apoyo individualizado, capacitación y orientación a las personas con discapacidad, lo que ha mejorado sus oportunidades de empleo. Como resultado, **48 personas han encontrado empleo** en 2022, lo que representa un avance hacia la inclusión laboral. Estos resultados muestran el impacto positivo del servicio en la vida de las personas con discapacidad física y/u orgánica. Es importante seguir trabajando para lograr una sociedad más inclusiva y equitativa en el ámbito laboral.

Durante el año 2022 el SIL de Predif-IB ha alcanzado importantes logros en su misión de promover la inserción laboral del colectivo beneficiario. Algunos de los datos más destacados de este año incluyen:

Género



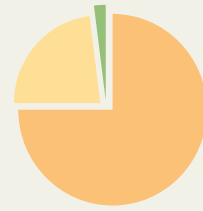
53% mujeres
47% hombres



Número de personas atendidas:

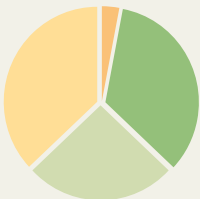
116

Grado de discapacidad



75% entre el 33-49%
23% entre el 50-74%
2% más del 74%

Nivel académico



3% sin estudios
34% primarios
26% secundarios
37% superiores

Edad Media: 47 años

Índice de inserción: 46,6 %

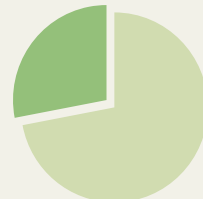
Nº Ofertas gestionadas: 63

Contratos gestionados: 64

Empresas contratantes: 24

Talleres y capacitaciones grupales: 148 sesiones

Nacionalidad



72% española
28% otras

Programas del Servicio de Inserción Laboral:

ITINERARIOS INDIVIDUALES DE INSERCIÓN LABORAL

El SIL de Predif-IB ha desarrollado y consolidado, desde hace varios años, una metodología individualizada de atención a aquellas personas que presentan mayores dificultades en el acceso a un empleo. En 2022, se han atendido a **116 personas**, cada una de las cuales dispone de un Plan de Desarrollo Profesional (PDP) que determina sus objetivos formativo-laborales y los pasos a poner en marcha para lograrlos. Para ello, el personal técnico del servicio de inserción laboral ha realizado un trabajo intenso en la atención individual y en el seguimiento de los objetivos de cada persona, apoyándola durante todo el proceso y estimulándola a realizar acciones que le acerquen, cada vez más, a sus metas.

El 41% ha conseguido empleo en el transcurso, de media, de 3 a 6 meses en el servicio.

ITINERARIOS GRUPALES DE INSERCIÓN SOCIO-LABORAL

En 2022 en el marco del proyecto Sinerem se han llevado a cabo **148 talleres grupales y capacitaciones** destinados a fortalecer, a través de una metodología grupal y participativa, las habilidades profesionales de las personas usuarias. Realizamos actividades para la mejora de competencias para la búsqueda de empleo: elaboración de currículums adaptados, técnicas de entrevista, habilidades de comunicación y trabajo en equipo, desarrollo de competencias digitales, idiomas y la gestión emocional como vía de desarrollo personal. También hemos desarrollado talleres temáticos puntuales.

El número de personas que se han beneficiado de este proyecto en 2022 asciende a 50, el 56% de las cuales logró la inserción laboral.

CONECTA EMPLEO

Este proyecto apoya la inserción laboral a través de un importante componente socio-comunitario. Quien busca empleo necesita, más que nadie, tener conexión con la comunidad y los servicios que ésta ofrece. Para ello, se han desarrollado numerosas actividades para la mejora en el manejo de las TIC's, así como salidas a recursos comunitarios básicos.

Por tanto, hablamos de un proyecto que integra la atención individualizada y grupal, vinculada a la sociedad, y cuyo objetivo es reforzar las habilidades de sus participantes a través de la conexión comunitaria, con sus recursos y con las personas.

Entidades contactadas por el programa:

- **Centros de Salud, INSS, SEPE / SOIB**
- **Agencias de desarrollo local como Palma Activa e IFOC**
- **Direcció General d'Atenció a la Dependència del GOIB**
- **Casals de barri y servicios sociales comunitarios.**

EMPLEO CON APOYO

Este proyecto busca romper con estereotipos y prejuicios, promoviendo la igualdad de oportunidades y la inclusión plena de las personas con discapacidad física y/u orgánica en el mercado laboral y se caracteriza por brindar asistencia y acompañamiento personalizado a las personas usuarias del SIL de Predif-IB durante todo el proceso de contratación y mantenimiento del trabajo. El objetivo es maximizar las habilidades y capacidades de cada individuo, adaptando el entorno laboral a sus necesidades específicas y superando las barreras que puedan surgir. El apoyo proporcionado por el personal técnico abarca diferentes aspectos, como la capacitación en habilidades laborales específicas, la adaptación del entorno de trabajo, la resolución de conflictos en el lugar de trabajo y el seguimiento continuo para garantizar la satisfacción y el éxito laboral.

Durante el 2022, 12 personas usuarias se han beneficiado del acompañamiento del Empleo con apoyo.

PROGRAMA INCORPORA

El SIL de Predif-IB inició en 2009 su actividad en el área de inserción laboral a través de la gestión del programa Incorpora de la Fundación La Caixa, basado en la intermediación laboral. Los resultados obtenidos, año tras año, han sido óptimos, logrando (desde el nacimiento del programa) un total de **577 inserciones laborales**.

Durante el año 2022, hemos establecido una estrecha colaboración con **24 empresas y empleadores**, con el objetivo de fomentar la contratación de personas con discapacidad física. Esta colaboración ha permitido crear oportunidades laborales inclusivas y promover entornos de trabajo diversificados y accesibles.

En 2022 se atendieron a 103 personas, de las cuales el 46,6% consiguieron un empleo y se gestionaron un total de 63 ofertas de trabajo.

AGENCIA DE COLOCACIÓN

Disponemos de una agencia de colocación, con número: 0400000028, que ofrece dos servicios principales: la orientación y asesoramiento de las personas desempleadas y la mejora de su empleabilidad. Durante el 2022 ha estado en funcionamiento haciendo difusión de su existencia y gestionando ofertas laborales. <https://predif-ib.agenciascolocacion.com/>

Algunos indicadores de eficacia durante este año han sido los siguientes:

- Número de personas atendidas: **77**
- Personas atendidas perceptoras de prestaciones por desempleo: **15**
- Personas atendidas pertenecientes a colectivos con dificultades de inserción: **77**
- Ofertas y puestos de trabajo captados como resultado de su actividad de intermediación: **12**

FORMACIÓN

Este año se ha iniciado la formación "Competencias para la ciudadanía digital y el empleo", que ha tenido un impacto positivo en el desarrollo de competencias digitales y la empleabilidad de personas con discapacidad física y/u orgánica en situación de vulnerabilidad social. A través de la capacitación y el apoyo individualizado, se ha promovido su inclusión en la ciudadanía digital y en un mercado laboral en constante digitalización.

El programa de formación de **136 horas** ha proporcionado un itinerario formativo compuesto por **8 módulos** con capacitación específica en tecnología y habilidades digitales **a 13 participantes** del área de inserción laboral de Predif-IB. Esta formación se ha basado en el marco europeo de competencias digitales DIGCOMP, establecido por la Comisión Europea como referencia. Como resultado, los participantes han mejorado sus oportunidades de empleo y su integración en la sociedad digital.

ASISTENCIA PERSONAL

Desde PREDIF se imparte este curso de 50 horas para mujeres en riesgo de exclusión social que quieran desarrollar sus conocimientos en el ámbito de la asistencia personal y vida independiente. Además, se ofrece un contrato de 2 meses de duración a dos de las participantes, siendo beneficiarias del servicio mujeres con discapacidad.

La figura profesional de la asistencia personal es el apoyo humano que realiza o ayuda a realizar a las personas con discapacidad aquellas tareas que por su situación de dependencia no pueden realizar por si mismas o les resulta dificultosas de llevar a cabo. En España, se reconoce en forma de prestación económica a través de la Ley 39/2006 de Promoción de la Autonomía Personal y Atención a la situación de Dependencia. Esta formación ha sido consensuada en el grupo de trabajo de asistencia personal del CERMI (Comité Autonómico de Entidades de Representantes de Personas con Discapacidad).

En 2022 se han beneficiado de la formación 8 mujeres en riesgo de exclusión social, 2 de las cuales han sido contratadas durante dos meses como asistentas personales de mujeres con discapacidad.

Proyectos europeos

Desde el año 2016 se han liderado proyectos cofinanciados por la Unión Europea. En 2022 hemos realizado dos proyectos:



INTEGRA CARE

PREDIF-IB lidera un proyecto que involucra a cinco países europeos diferentes (Estonia, Italia, Grecia y Polonia) y cuyo objetivo se basa en la creación de una formación on-line

para la aplicación del modelo centrado en la persona dirigida a profesionales de sectores sanitarios y sociales.

<https://www.integracare.eu>

U DIGITALIZE

El proyecto europeo U-Digitalize involucra a cinco países europeos (Grecia, Italia, España, Austria y Rumania) y tiene como objetivo promover una cultura organizacional centrada en empoderar a los profesionales de las organizaciones del tercer sector, incorporar nuevos modelos de trabajo para fortalecer las organizaciones, concienciar a los profesionales sobre la importancia de adaptarse a los entornos digitales y ofrecer servicios de

calidad a las personas usuarias, creando un modelo de digitalización de servicios de atención a personas con discapacidad. En un contexto de cambios rápidos y complejos impulsados por la globalización y la digitalización, la pandemia de COVID-19 ha acelerado aún más la necesidad de adaptarse a nuevas formas de trabajo y atención.

<https://www.udigitalize.eu>

DINS

Centro Especial de Empleo

DINS, es un Centro Especial de Ocupación (CEO) de Iniciativa Social que ofrece empleo a personas con discapacidad. En este momento el enfoque principal de DINS es brindar soluciones eficientes a las empresas a través de la externalización de servicios o la contratación directa de personal, adaptándose a las necesidades específicas de cada cliente. Este servicio ha sido reconocido como centro especial de empleo el 4 de marzo de 2022 por la Conselleria de Modelo Económico, Turismo y Trabajo, con un número de registro 761.

DINS cuenta con una Unidad de Apoyo, un equipo formado por profesionales de diferentes áreas que trabajan en los Servicios de Ajuste Personal y Social.

Su objetivo principal es ayudar a los trabajadores con discapacidad de la entidad a superar los obstáculos y dificultades que puedan surgir durante su proceso de incorporación, permanencia y progresión en un puesto de trabajo.

La misión de DINS se centra en la ejecución de proyectos que fomentan la integración socio-laboral de personas con discapacidad, al mismo tiempo que generan conciencia y promueven la normalización del empleo inclusivo.

Durante su primer año de actividad, DINS ha proporcionado servicios externalizados, como comunicación y sensibilización, control de accesos y apoyo administrativo a 3 empresas contratantes, brindando empleo a 3 personas.

Voluntariado



Nuestro Servicio de Voluntariado tiene como objetivo principal fomentar la participación activa de la comunidad en la mejora de la calidad de vida de las personas con discapacidad. Creemos firmemente en el poder transformador del voluntariado y en la importancia de colaborar juntos para construir una sociedad más inclusiva y equitativa.

¿Qué ofrecemos a nuestros voluntarios? Proporcionamos oportunidades gratificantes y significativas para que contribuyan de manera directa en la vida de las personas con discapacidad. Nuestros voluntarios tienen la posibilidad de involucrarse en

diversas actividades, como apoyo en centros ocupacionales, acompañamiento en actividades de ocio y tiempo libre, asistencia en programas de formación y sensibilización, entre otros.

A lo largo del 2022 han colaborado:

- **6 (SIL Predif)**
- **10 (Rehacer)**
- **45 (ASPAYM)**
- **9 (ABDEM)**
- **25 (ELA)**

Con un total de 95 personas voluntarias.

Sensibilización



El día 3 de diciembre se celebra cada año el Día Internacional de las Personas con Discapacidad. Según las Naciones Unidas, la inclusión de la discapacidad es condición esencial para el respeto a los derechos humanos, el desarrollo sostenible, la paz y la seguridad. También es una cuestión clave para cumplir con la promesa de "no dejar a nadie atrás" de la Agenda 2030 para el Desarrollo Sostenible. Respetar los derechos de las personas con discapacidad no es solo una cuestión de justicia, sino una inversión en nuestro futuro común.

Por eso, el colectivo de personas con discapacidad quisimos defender públicamente el

derecho a recibir los apoyos que necesitamos. En motivo del Día Internacional de las Personas con Discapacidad, desde PREDIF Islas Baleares, **elaboramos un Manifiesto** de forma participativa, donde reflejamos las necesidades y reclamaciones principales de nuestro colectivo y que fue remitido al Parlament de les Illes Balears. Por otro lado, **se realizaron 5 vídeos** para visibilizar diferentes discapacidades (Esclerosis múltiple, ELA, lesión medular y síndrome TAR) visibles en <https://lc.cx/TPm2U6> así como diversas **acciones de lobbying** consistentes en reuniones con los diferentes grupos parlamentarios.

Objetivos ODS 2030

La Agenda 2030 define 17 objetivos, los denominados Objetivos de Desarrollo Sostenible (ODS) y 169 metas. Alinear esfuerzos hacia la realización de los ODS y las metas que marca La Agenda 2030, es uno de los retos a los que nos enfrentamos como sociedad.

Predif-IB, con sus servicios de inserción laboral, son un potencial aliado tanto para el sector público como para el sector privado en enfrentar el reto del desarrollo sostenible. La acción de Predif-IB está alineada con los siguientes objetivos:

1
FIN
DE LA POBREZA



Objetivo 1: Fin de la pobreza

Lucha contra la pobreza a través de la inserción socio laboral de personas con discapacidad.

4
EDUCACIÓN
DE CALIDAD



Objetivo 4: Educación de calidad

Garantizamos la formación de las personas trabajadoras y usuarias de la entidad a través de la capacitación en el puesto de trabajo y de la mejora de la empleabilidad, facilitando y fomentando el acceso a programas educativos y formativos de calidad.

8 TRABAJO DECENTE
Y CRECIMIENTO
ECONÓMICO



Objetivo 8: Trabajo decente y crecimiento económico

Promoción de empleo inclusivo, insertando laboralmente personas con dificultades de acceso al empleo.

10 REDUCCIÓN DE LAS
DESIGUALDADES



Objetivo 10: Reducción de las desigualdades

La inserción de personas en riesgo de exclusión ayuda a reducir desigualdades en el territorio, para un crecimiento económico inclusivo.

17 ALIANZAS PARA
LOGRAR
LOS OBJETIVOS



Objetivo 17: Alianzas para lograr los objetivos

El trabajo en red y la cooperación con otras organizaciones como vías para el fomento de alianzas multiagente con las Administraciones Públicas y con el sector privado para la promoción de mercados laborales inclusivos y la generación de oportunidades de inserción laboral de las personas con mayores dificultades de acceso al mercado de trabajo.



C/ Fratin, 6 · 07006 Palma de Mallorca · Illes Balears

Teléfono: 971 77 03 09 / 687 500 630

laboral@predif-ib.org · info@predif-ib.org

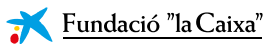
www.predif-ib.org



Cofinçat per
la Unió Europea



Colonya
L'estalvi ètic



Incorpora



Erasmus+